


TABULKA ŠACHET

Šachtové dílce

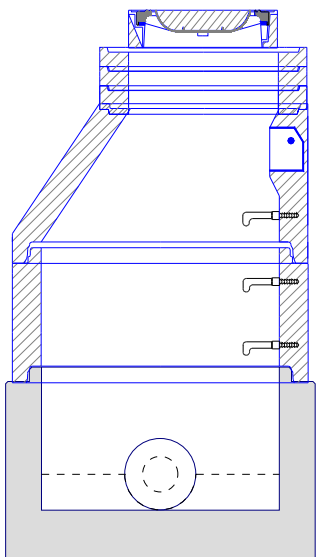
Poř.	Označení šachty	Kóta terénu	Umístění	Kóta poklopu	Kóta dna vývodu	Kóta dna	Výška šachty	Vyrovnávací prstenec pro poklop šachty		Šachtový kónus zákrytová deska		Šachtová skruž		Stupadla	Šachtové dno uložení dna elastomerové těsnění	
		[m n.m.]		[m n.m.]	[m n.m.]	[m n.m.]	[m]		ks		ks		ks			ks
2	Š46	226.25	vozovka h = 0.0 m	226.25	224.15	224.15	2.10	TBW-Q.1 63/10	1	TBR-Q.1 100-63/58	1	TBS-Q.1 100/50	1	ocel. s PE	TBZ-Q.1 100/60	1
								TBW-Q.1 63/8	2						podkladový beton těsnění pro DN 1000	2
	Celkem							TBW-Q.1 63/10	1	TBR-Q.1 100-63/58	1	TBS-Q.1 100/50	1		TBZ-Q.1 100/60	1
								TBW-Q.1 63/8	2						těsnění pro DN 1000	2

TABULKA ŠACHTOVÝCH DEN

Poř.	Označení šachty	Schémat. značka	Označení dna	Vývod		Hlavní přívod		1.vedlejší přívod		2.vedlejší přívod		3.vedlejší přívod		4.vedlejší přívod	
2	Š46		TBZ-Q.1 100/60 žlab: beton s nát. nástupnice: beton s nát. kyneta: 1/2 DN od vložky k vložce stupadla: ocel. s PE	DN (mm) Materiál dh[mm] sklon [‰]	DN 300 PP SN 12 0 5.4	DN (mm) Materiál Úhel β dh[mm] sklon [‰]	160/152 SN 4 PVC KG (hladké) 180 75 20.0	DN (mm) Materiál Úhel β dh[mm] sklon [‰]		DN (mm) Materiál Úhel β dh[mm] sklon [‰]		DN (mm) Materiál Úhel β dh[mm] sklon [‰]		DN (mm) Materiál Úhel β dh[mm] sklon [‰]	

# TABULKA SESTAV ŠACHET

## Šachta č.2 Š46



dno TBZ-Q.1 100/60	1
skruž TBS-Q.1 100/50	1
kónus TBR-Q.1 100-63/58	1
vyr.prst. TBW-Q.1 63/10	1
vyr.prst. TBW-Q.1 63/8	2
poklop Standard bez odvětráván	1
těsnění pro DN 1000	2
kóta dna	224.15 m
kóta terénu	226.25 m
rozdíl kót	2.10 m
převýšení nad terénem	0.00 m
výška šachty	2.10 m
stavební výška	2.30 m
podkladový beton	

## TABULKA ŠACHTOVÝCH POKLOPŮ

Poř.	Označení šachty	Třída zatížení	Označení poklopu	Popis poklopu	Úprava kolem poklopu	Výška poklopu [mm]	Počet
2	Š46	D	Standard bez odvětrávání	litino-betonový, litinový bez kloubu s PUR těsněním	skladba komunikace	160	1
	Celkem	D	Standard bez odvětrávání	litino-betonový, litinový bez kloubu s PUR těsněním		160	1

Pref. kanalizační šachty



Název stavby-objektu

Kanalizace Opočíněk III. část SO 01 A-1-3

Projektant

Multiaqua s. r. o. Hradec Králové, Ing. Lubor Dítě

STRANA

4/4